

# AD

MAI 2013  
FRANCE N° 116  
4,95 €

ARCHITECTURAL DIGEST. ARCHITECTURE, DÉCORATION, ARTS, DESIGN

# LE design PREND L'AIR

**OUTDOOR**

LES PLUS BEAUX SIÈGES DU MOMENT

**DÉCORATION**

FUTURISTE, BOHÈME, ART DÉCO...  
7 MAISONS AU STYLE TRÈS AFFIRMÉ

**GUIDE**

Électroménager,  
accessoires, revêtements...  
LES NOUVELLES TENDANCES  
DE LA CUISINE

PREVIEW  
**MILAN**

TOUTES LES  
NOUVEAUTÉS  
DU SALON  
DU MEUBLE

À LONG ISLAND  
UNE MAISON À L'ESPRIT VINTAGE  
OUVERTE SUR LA MER

M 04021 - 116S - F: 4,95 € - RD





**LES DEUX FRÈRES,**  
Erwan, baguettes à la main,  
et Ronan, à droite.



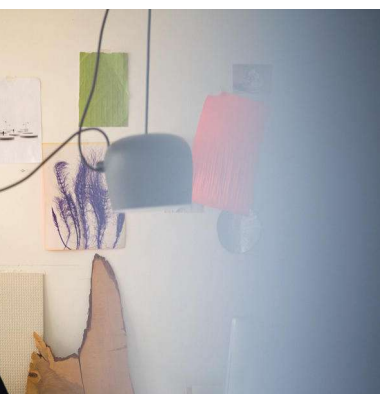
## Un déjeuner avec *Ronan et Erwan Bouroullec*

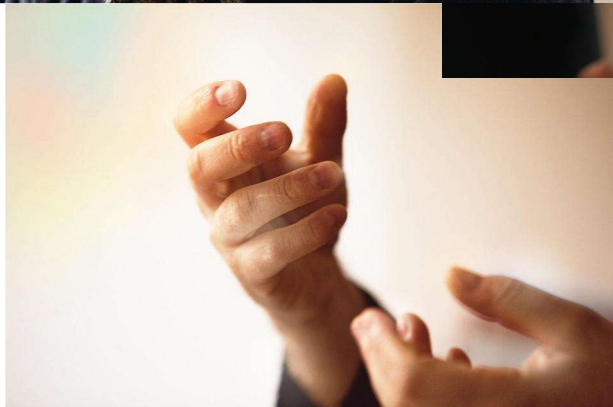
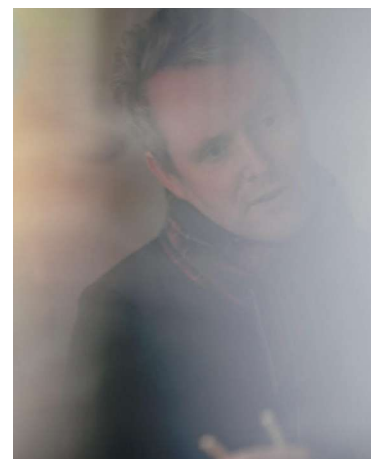
Les frères designers tissent depuis plus de quinze ans un parcours hors pair. À l'occasion de leur nouvelle exposition qui démarre au musée des Arts décoratifs, à Paris, nous avons partagé quelques sushis avec eux, dans leur atelier de Belleville.

**PAR SOPHIE PINET, PHOTOS ALEXIS ARMANET.**



**JE ME SOUVIENS** de notre première rencontre, après un vol assez mouvementé en direction du nord du Danemark, au siège de Kvadrat, où ils présentaient les modules en textile *Clouds*. Par miracle, l'avion n'avait pas sombré dans la mer du Nord. Aujourd'hui, bien que les deux pieds sur terre, la catastrophe est arrivée : notre déjeuner, préparé par l'une des bonnes adresses de la rue Sainte-Anne, vient de s'écraser au sol. Adieu soupe miso, edamames, et « *bon vent* » comme dirait Georges Pernoud, alors que je les observe dévaler l'eau du caniveau de la rue du Buisson-Saint-Louis, à quelques mètres de l'agence des deux frères, lieu qu'ils ont choisi pour ce rendez-vous. Au menu donc, quelques sushis rescapés du naufrage, et, comme toile de fond, une mélodie composée d'objets, toujours, et de bon sens avant tout. « *Est-ce que l'on range un peu la table ?* » demande Ronan. Non, parce qu'à vrai dire il n'y a plus grand-chose





à déballer pour le repas, et non parce que leur atelier est ainsi. Les piles de livres se succèdent, les prototypes et les images aussi. Comme celle représentant leur installation sous la grande nef du musée des Arts décoratifs. La semaine prochaine, l'exposition *Momentané*, que leur consacre l'institution parisienne, ouvrira ses portes ; soit leur quatrième exposition dans l'Hexagone en moins de deux ans ; une sorte de grand chelem où, si le contenu et le décor varient un peu, l'investissement reste lui le même à chaque fois. Ronan et Erwan envisagent en effet leur discipline de manière globale, ils ne « lâchent rien », comme ils le répéteront plusieurs fois durant la conversation. Cet exercice s'inscrit donc assez logiquement dans leur vision. « C'est une occasion, dit Ronan, de réunir, d'expliquer, de provoquer, de construire les atmosphères, les caractères, les sensibilités auxquelles on croit. » Et d'ajouter en plaisantant : « Et puis ça ne suffit pas de faire des expositions qui ne sont que le déplacement de nos reliques. » Ainsi, dans cet espace au décorum qui ne leur ressemble pas

vraiment, leur travail prendra place sous d'immenses arches en aluminium et tissu. « L'image est assez simple, c'est un peu un chariot de la conquête de l'Ouest. »

#### À CHACUN SES MOTS ET SES DESSINS

Leur conquête à eux a démarré en 1997 à Paris, après avoir tous les deux grandi sous le même toit, du côté de Quimper. Ah, la Bretagne... Pas un article sur eux qui n'aborde cette origine. Il faut dire que lorsque le talent est unanimement salué, on lui cherche des origines. Va pour cet argument. Je miserais néanmoins davantage sur le tandem qu'ils forment pour expliquer la justesse de leur travail, même si, pour parler de celui-ci, ils ne s'accorderont que très rarement sur les termes choisis durant ce déjeuner.

Ronan et Erwan sont assez différents ; l'un boit du thé, l'autre du café. Ronan autonomise le dessin, le pratiquant à plein temps ; chez Erwan, il tourne autour du projet. Mille trois cents dessins sont d'ailleurs réunis, sans distinction entre leurs auteurs, dans *Drawing*, le livre qui vient de paraître chez JRP Ringier. Un travail de longue haleine entamé lors de l'exposition au CAPC de Bordeaux, imprimé aujourd'hui sur le même papier qu'un catalogue par correspondance. S'ils ont choisi de les publier, c'est parce que ces dessins sont partout : « Ils habitent totalement l'atelier, ils sont là tout le temps, au départ, à la fin, au milieu d'un projet », nous dit Erwan. « À côté ou ailleurs aussi », poursuit Ronan.

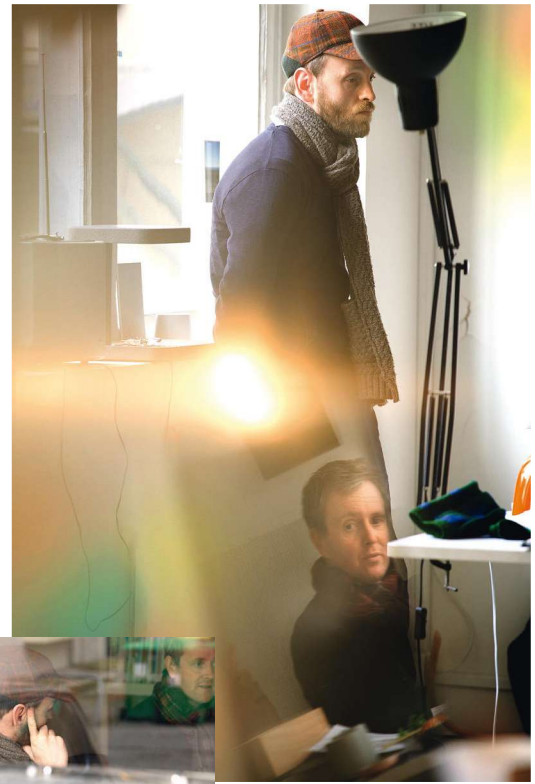
#### UN RÔLE UN PEU PLUS GLOBAL

Balle au centre – qui le restera exceptionnellement pour évoquer leurs incursions du côté de l'architecture. Ils ne sont pas architectes et ne souhaitent pas le devenir. Ils n'appréhendent pas l'espace ainsi. Ils s'attellent ➤➔

#### RONAN ET ERWAN BOUROLLEUC EN 5 DATES

- 1971**  
Naissance de Ronan.
- 1976**  
Naissance d'Erwan.
- 1999**  
Ils créent leur agence.
- 2002**  
Début de leur collaboration avec Vitra, avec le système de bureau Joyn.
- 2012**  
Exposition Bivouac au Centre Pompidou-Metz.





pourtant à un projet du genre dans le xvii<sup>e</sup> arrondissement. Un petit édicule qui servira d'espace de vente au promoteur immobilier Emerige durant la construction d'un immeuble d'habitation, avant d'être donné à la Mairie de Paris pour accueillir tour à tour des associations, des expositions ou des concerts. Un cabanon qui a quasiment l'échelle d'un objet. C'est vers ce type de projet que les frères Bouroullec disent d'ailleurs se tourner. « On a un certain succès. Ce succès amène à utiliser nos connaissances pour faire des choses qui peuvent avoir un rôle un peu plus global », dixit Erwan. Après avoir travaillé pour Kartell à leurs débuts, ils semblent préférer aujourd'hui se consacrer à de petits éditeurs comme Mattiazzi, en créant la chaise Osso, qui a permis à l'entreprise de sortir de l'ombre et de se développer. Pour préserver les savoir-faire, ils tentent aussi de les conjuguer au temps présent, comme avec Nanimarquina et le tapis *Losanges* qui reprend les procédés ancestraux du kilim. Pour la galerie Kreo, les frères se sont plu à travailler avec l'un des derniers selliers de la région parisienne. Et si les lampes *Lianes* issues de cette collaboration ont créé un affolement sur le marché du design, désormais cousin de celui de l'art,

ils s'en moquent un peu : « On participe à cela, on n'est pas naïfs. Mais peu importe comment c'est classifié, pour nous, ce sont clairement des objets fonctionnels. Ce n'est pas notre approche de faire des éditions réduites pour de riches collectionneurs que l'on ne connaît pas, et que l'on ne cherche pas particulièrement à rencontrer. On pense que pour nous, d'une manière très égocentrée, c'est une grande liberté, une forme d'imaginaire de recherche, qui tend vers une application plus généralisée. »

**« ON A LE DROIT DE LE FAIRE »**

Avec la galerie Kreo, ils ont un accord tacite. « Si une découverte, si une invention, si une typologie de la galerie s'avérait avoir une potentialité industrielle, une possibilité de reproduction, on a le droit de la faire », rappelle Ronan. C'est ainsi que les *Lianes*, rebaptisées *Aim*, sont apparues en version industrielle dans le catalogue de Flos, et les *Roches* dans celui de Vitra, sous le nom de *Corniches*. Demain, ce sera peut-être au tour du lustre sur lequel ils travaillent pour l'escalier Gabriel du château de Versailles d'être adapté pour le grand public. Car, au-delà de la sphère de collectionneurs et de journalistes qui s'émerveillent devant chacun de leurs projets, le grand public les suit attentivement aussi. Et s'ils n'ont pas vraiment signé de blockbusters, ils imposent quelques succès, notamment à travers de nouvelles typologies d'objets. Ce fut le cas des *Algues*, ces petits modules édités par Vitra susceptibles de composer ou de décorer un espace, vendus à quelque huit millions d'exemplaires. Quant au canapé *Ploum* de Ligne Roset, pour lequel ils ont essentiellement travaillé autour de la notion de confort, il est sur le point de côtoyer les best-sellers de l'éditeur français. Comme quoi la discipline répond encore au bon sens, tout du moins avec les Bouroullec. ❁

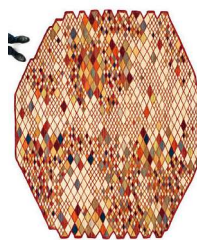
**3 RÉALISATIONS DE RONAN ET ERWAN BOURULLEC**



*Clouds*,  
KVADRAT,  
2009.



*Ploum*,  
LIGNE ROSET,  
2011.



*Losanges*,  
NANIMARQUINA,  
2011.

**À VOIR**

Ronan et Erwan Bouroullec, *Momentané*, exposition du 26 avril au 1<sup>er</sup> septembre 2013 au musée des Arts décoratifs, 107, rue de Rivoli, 75001 Paris, [www.lesartsdecoratifs.fr](http://www.lesartsdecoratifs.fr)

**À LIRE**

Ronan & Erwan Bouroullec, *Drawing*, édité par Cornel Windlin, 868 pages, 25 €, JRP Ringier.